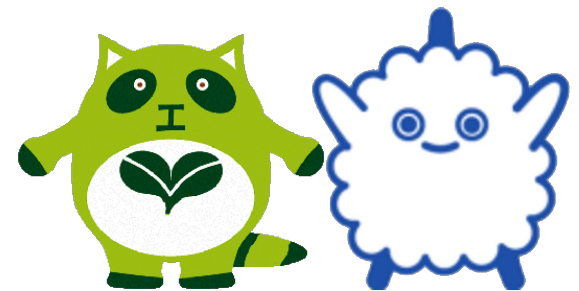


学会一時託児の重要性とその実現

RSJ2023の場合

瀬戸 文美

(東北大学, RSJ2023実行委員/一時託児担当)



2022年10月…



実行委員長

RSJ2023講演会の，保育施設の手配をお願いできない？

喜んで！…で，どういう方法を考えてますか？



せとふみ



実行委員長

市内で預けられる保育施設リスト作成や，学内保育園…

それは無理． 学会会場に一室押さえて



せとふみ

なぜ『無理』と判断したか？

• 市内の一時預かり

- ✓ 認可保育園などでの一時預かりは「仙台市に在住」がmust
- ✓ 認可外は定員確保（と安心面と初回登録費etc…）に不安
- ✓ 学会会場最寄りに適切な施設がない

お子さん連れで学会に来るのも大変なのに、さらに金銭的/身体的/心理的負担が…



• 学内保育園の一時預かり

- ✓ 学内保育所が認可保育所に移行
- ✓ 一時保育受け入れ自体がなくなったり、学内者限定・要面接だったり

東北大学は国内最大規模の定員の学内保育所があるのですが…



学会会場での一時託児のメリット

• 利用者側のメリット

- ✓ お子さんに何かあった際に、すぐに駆けつけられる&乳児への授乳や昼食等も対応可能
- ✓ 不慣れな街で大荷物を持って、あちこち彷徨う必要がない！

• 学会としてのメリット

- ✓ 利用するお子さんが一定以上の人数（だいたい3人〜）集まれば、個々にベビーシッターや一時預かりより割安
- ✓ 参加登録者の増はもちろん、分野の研究者キャリアの継続にも
- ✓ 学会としてワークライフバランスを尊重しているアピール！

どこの託児事業者に頼む？ 保育室はどうする？

- 今回、問い合わせたところ
 - ✓ 東北大学の男女共同参画担当部署・保育所担当者
 - 他大学でも同様の部署でノウハウ・情報を持っていると思います
 - ✓ 国際センター（会場）や仙台のコンベンションサポート担当者
 - 正直、他分野の学会は一時託児がデフォルトだったりしてます…
- 保育室って特別な部屋じゃなくてもいい！
 - ✓ イベント等の一時託児を行う保育事業者さんは、床の養生やおもちゃの持ち込み等をしてくれます
 - ✓ 会議室や、大学なら小教室でも実施可能
 - ✓ 東北大工学部はそれ用の部屋があるのですが…山…



今朝の8:30にはただの会議室だったのが



9:00には託児室に！



託児担当から実行委員長への要望

1. 6ヶ月～遅くとも3ヶ月前には保育事業者に仮予約した方がよいです。その際に保育士さんの必要人数 = 金額になるので、お子さんの概数・年齢が必要になります
 - ▶ 0歳児だと保育士1名がマンツーマン、それより年長だと保育士1名に対して子ども2～3名
 - ▶ 1ヶ月～1週間前までに本予約で、その時点まではキャンセル料がかからないことが多い
2. セッション中は全部カバーできるように（理想は前後30分くらいのバッファ付けて）託児時間を設定するのが一般的
3. 利用料金は、正直に言うと全部学会で負担した方がよいとは思っています（利用者から現金を回収する手間と責任も鑑みて）

参考にした文献・サイト

- 学会託児所の設置に役立つ情報と今後の課題

西山 圭子, 小森 万希子, 立石 実, 松本 卓子, 富澤 康子

東京女子医科大学雑誌, 87 巻 (2017) 6 号, p.165-169

https://doi.org/10.24488/jtwmu.87.6_165

- 公益社団法人日本小児歯科学会web “学会託児室について”

※『託児室担当者向けマニュアル』が作業・内容を網羅しています！)

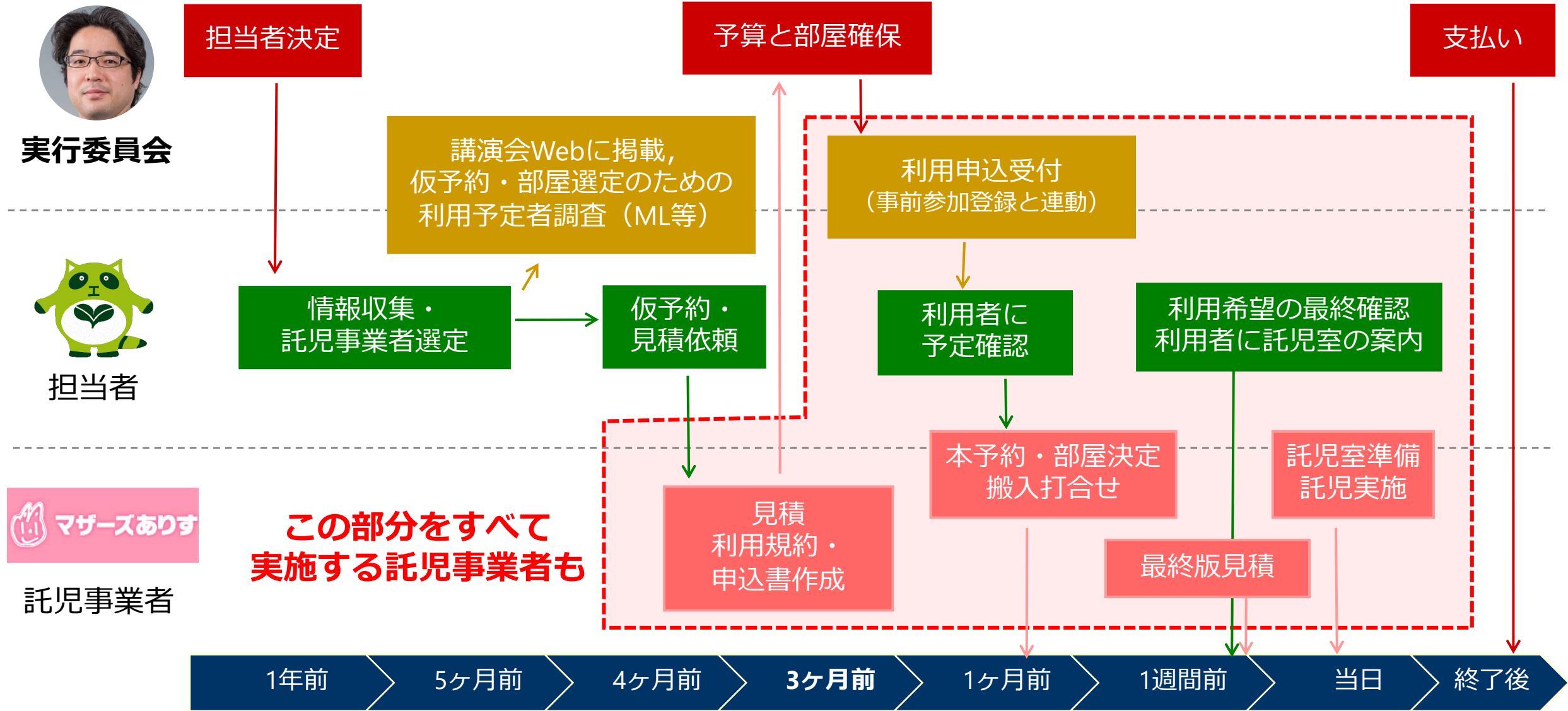
https://www.jspd.or.jp/nursery_room/

- 公益社団法人全国保育サービス協会

※当該協会への登録を選定基準にしている学会もあり

<http://acsa.jp/index.htm>

設置のスケジュール・to do



終わりに

- 仮予約のために「利用を検討している方は事前にお知らせください」と案内した際はお子さん4名想定だったのに、参加登録サイトに入力欄を設けたら、一時は10名を超える事態に…!?
→「学会一時託児がある」ということを認識するきっかけに
- 利用問い合わせの3分の1が男性研究者，両親揃ってRSJに参加する利用者も複数名
→「一時託児がなければ学会自体に参加できなかった」という声

…一方で、時間外の会議や懇親会参加時はど
諸事情で預けられない・託児所設置だけでいいの？という課題も

**実施のみならず
継続・発展が重要！**

